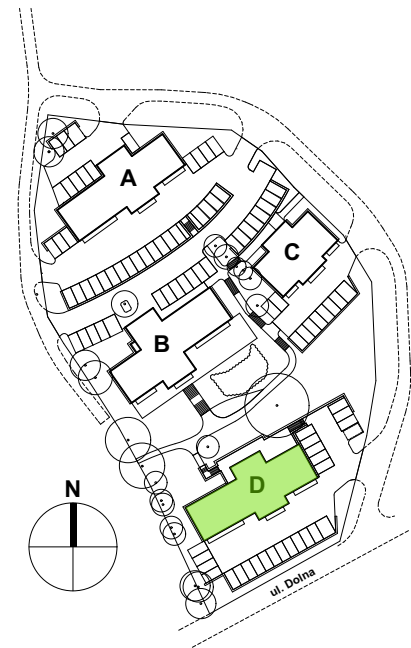
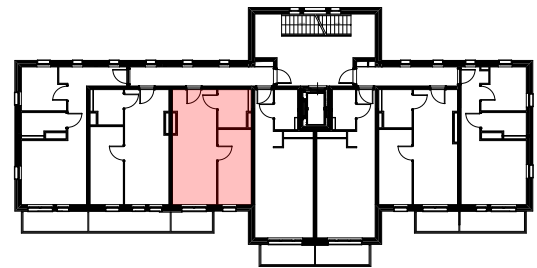


Budynek:	D
Nr lokalu:	L19
Piętro:	+2
Liczba pokoi:	2
Pow. użytkowa :	<b>37,44m<sup>2</sup></b>
1. salon / aneks kuchenny	21,56m <sup>2</sup>
2. łazienka	5,09m <sup>2</sup>
3. pokój	10,79m <sup>2</sup>
4. balkon	3,60m <sup>2</sup>

Uwaga:  
Powierzchnia balkonów nie wliczona do powierzchni lokalu.



INWESTOR:  
**GREENPARK RESORT**  
ul. Gostyńska 51, 63-100 Śrem  
tel.: +48 730 127 600  
email: [biuro@greenparkszklarska.pl](mailto:biuro@greenparkszklarska.pl)  
[www.greenparkszklarska.pl](http://www.greenparkszklarska.pl)

UWAGA:  
Niniejsza broszura ma charakter poglądowy.  
Ostateczna wielkość lokalu może ulec nieznacznej zmianie podczas realizacji.

